



Kanton Bern
Canton de Berne

Cercl'Eau 2023

Informations du réseau Lab'Eaux

Claudia Minkowski

Laboratoire de la protection des eaux et du sol BE



Lab'Eaux – réseau de compétence des laboratoires cantonaux de protection des eaux et de l'environnement

Support technique de la CCE et de l'OFEV dans le secteur analytique de l'environnement

Promotion et soutien

- de l'échange des informations et du savoir entre les laboratoires
- de la collaboration entre les laboratoires
- de la gestion de qualité des laboratoires

Évaluation, harmonisation et publication des méthodes d'essai conformément à l'état de la technique

Organisation commune des cours de perfectionnement et de la formation des collaborateurs dans le laboratoire



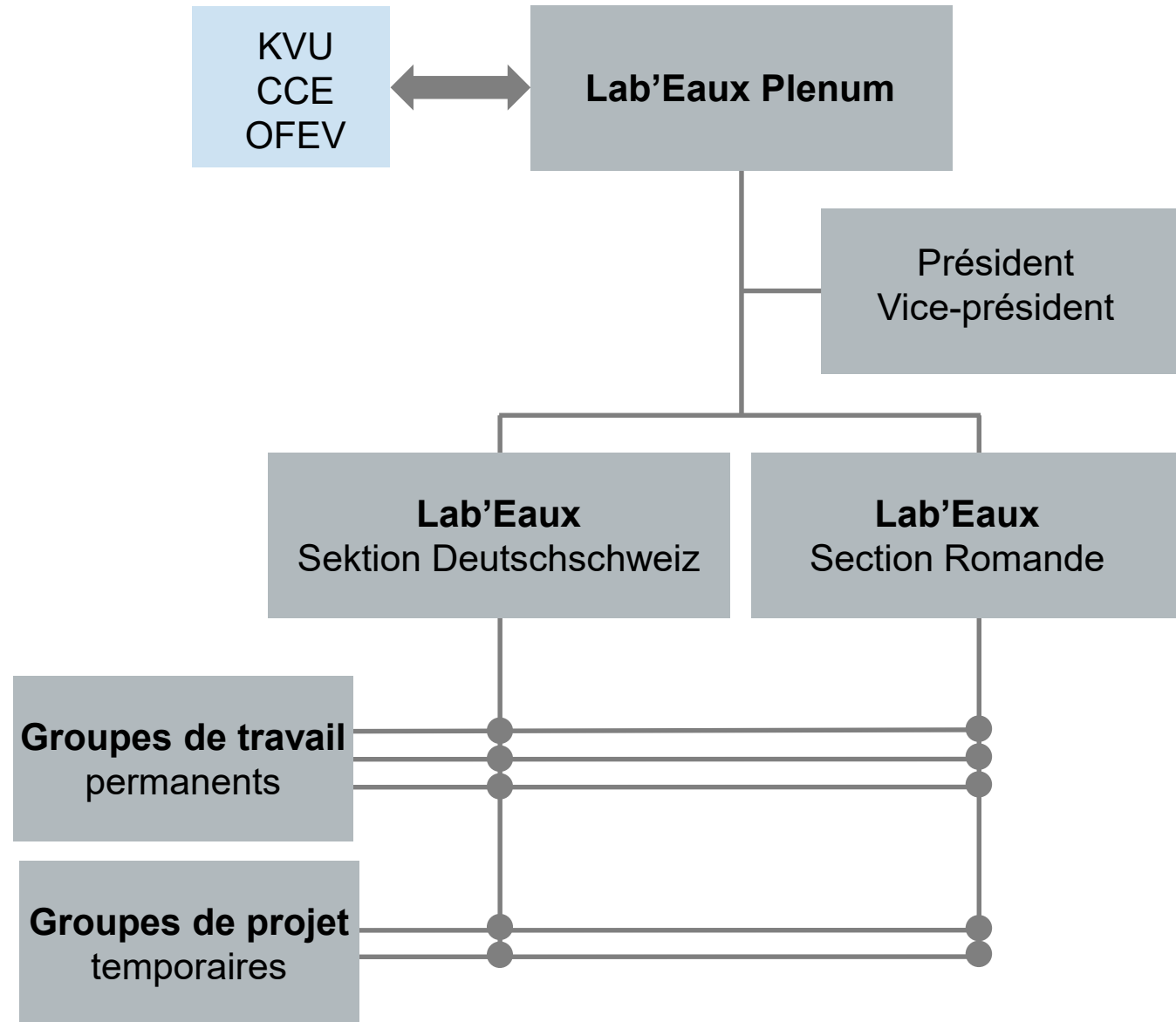
Organisation Lab'Eaux

Groupes de travail

- Analytique d'éléments (ICP, AAS)
- Chromatographie liquide (HPLC, LC-MS)
- Chromatographie gazeuse (GC, GC-MS)
- **Nouveau GT Essais interlaboratoires**

Groupes de projet

- Spectrométrie de masse à haute résolution (HRMS)
- Pyréthriinoïdes





Assemblée plénière 2023 à Coire



Nouvelle recommandation Lab'Eaux (24.03.2023)
Détermination des mélanges d'isomères de PFAS



Merci de votre attention !