



Schweizerische Eidgenossenschaft
Confédération suisse
Confederazione Svizzera
Confederaziun svizra

Eidgenössisches Departement für Umwelt, Verkehr,
Energie und Kommunikation UVEK
Bundesamt für Umwelt BAFU
Abteilung Wasser

Comment la Confédération utilise-t-elle les données cantonales dans le cadre de l'évaluation des eaux?

Nicole Munz

Conférence Cercl'eau – 18 juin 2026



Des relevés de haute qualité des eaux sont importantes....

... pour des données de mesure fiables et des conclusions solides.

... comme base aux différentes utilisations des données :

- **Suivi de l'évolution de l'état des eaux**
- **Détection précoce**
- **Détermination des actions à mener / Élaboration de mesures**
- **Contrôle des effets/résultats**
- **Communication / Sensibilisation**
- **Réponse aux demandes des médias et aux interventions politiques**
- **....**

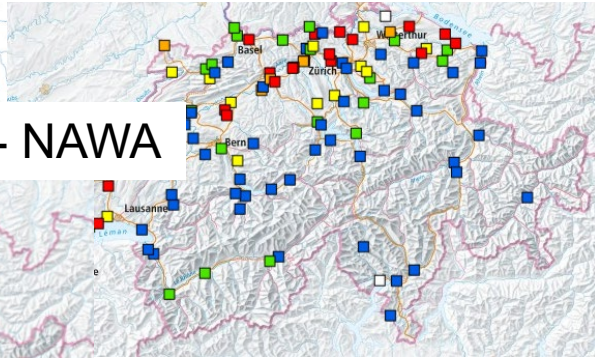


Bases - Collaboration Confédération et cantons

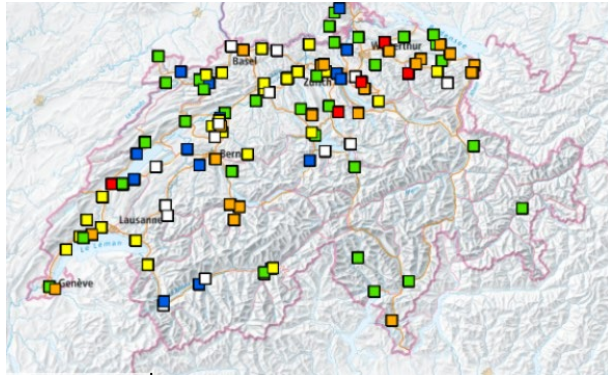
Cours d'eau - Micropolluants - NAWA



Cours d'eau - Nutriments - NAWA

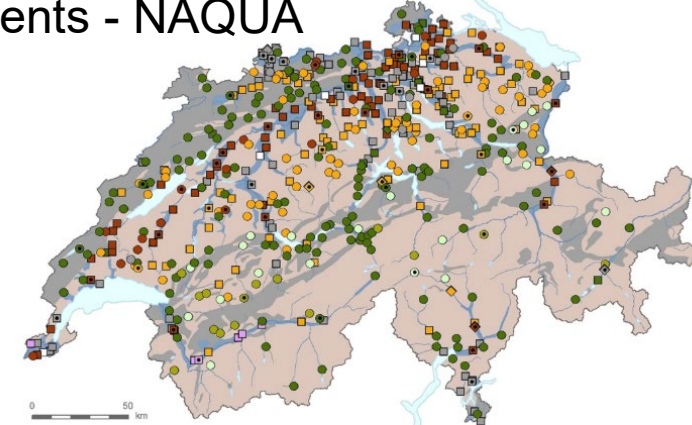


Cours d'eau - Biologie - NAWA

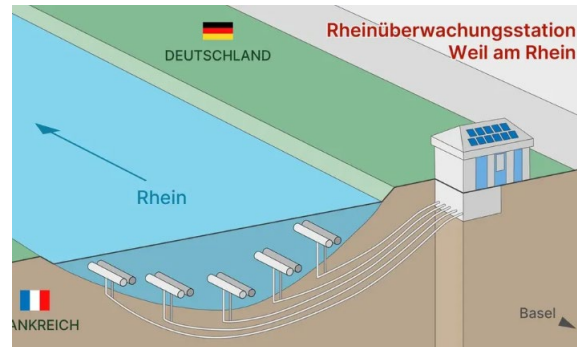


+ études cantonales

Qualité des eaux souterraines : MP et nutriments - NAQUA



+ études cantonales



Informations sur la qualité de l'eau des plus grands lacs

L'OFEV publie des **rapports d'état** et des **indicateurs** sur les principaux lacs naturels de Suisse. Ces documents sont établis sur la base des relevés des cantons, de diverses commissions internationales pour la protection des eaux, de l'Eawag et du service des eaux de la ville de Zurich. Les cantons concernés donnent, sur leurs sites spécialisés, de plus amples informations sur certains lacs.



Pour cela, le transfert et le stockage des données sont importants

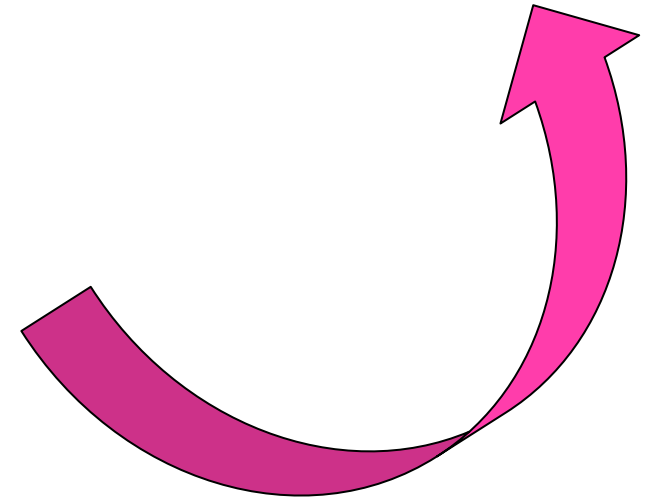
Base de données centralisée sur les données de la qualité biologique des cours d'eau et des sources : MIDAT, online dès 1^{er} juin

- Couvre actuellement le macrozoobenthos
- D'autres modules seront mis en place d'ici début 2027 : macrophytes, poissons, diatomées

Objectifs :

- Assure la qualité et la comparabilité des données dans le temps et l'espace
- Fournir un aperçu de l'état biologique des cours d'eau en Suisse

**Stand
d'information
MIDAT!**





Des relevés de haute qualité des eaux sont importantes....

... pour des données de mesure fiables et des conclusions solides.

... comme base aux différentes utilisations des données :

- **Suivi de l'évolution de l'état des eaux**
- **Détection précoce**
- **Détermination des actions à mener / Élaboration de mesures**
- **Contrôle des effets/résultats**
- **Communication / Sensibilisation**
- **Réponse aux demandes des médias et aux interventions politiques**
- **....**



Des relevés de haute qualité des eaux sont importantes....

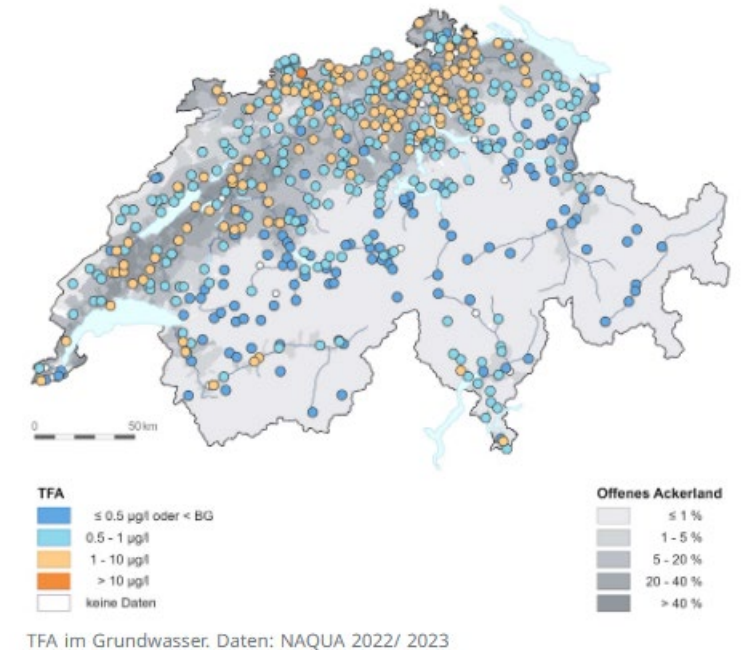
... pour des données de mesure fiables et des conclusions solides.

... comme base aux différentes utilisations des données :

- **Suivi de l'évolution de l'état des eaux**
- Détection précoce
- Détermination des actions à mener / Élaboration de mesures
- Contrôle des effets/résultats
- Communication / Sensibilisation
- Réponse aux demandes des médias et aux interventions politiques
-

TFA dans les eaux souterraines

- Présent partout dans les eaux souterraines (étude pilote NAQUA 2022/23)
 - De nombreux défis :
 - le produit chimique de synthèse le plus répandu dans les eaux souterraines
 - Problématique des PFAS
 - Sources très diverses
 - Demande de données cantonales supplémentaires pour les années 2024/2025; intégration dans le programme surveillance de routine NAQUA à partir de 2026
- Les relevés dans les eaux constituent une bonne base pour les discussions en cours et pour déterminer les mesures à prendre





Poissons dans les cours d'eau

- Une grande partie des cours d'eau (74 %) présente un état insuffisant (NAWA 2023)
- La combinaison des données NAWA, des bureaux et des cantons permet de décrire l'évolution des poissons dans les cours d'eau avec un niveau de détail sans précédent
- Des analyses détaillées montrent :
 - les densités ont augmenté au cours des dernières décennies
 - surtout les petites espèces comme les loches ou les généralistes comme la chevaine sont plus augmentent, tandis que les spécialistes comme la truite diminuent

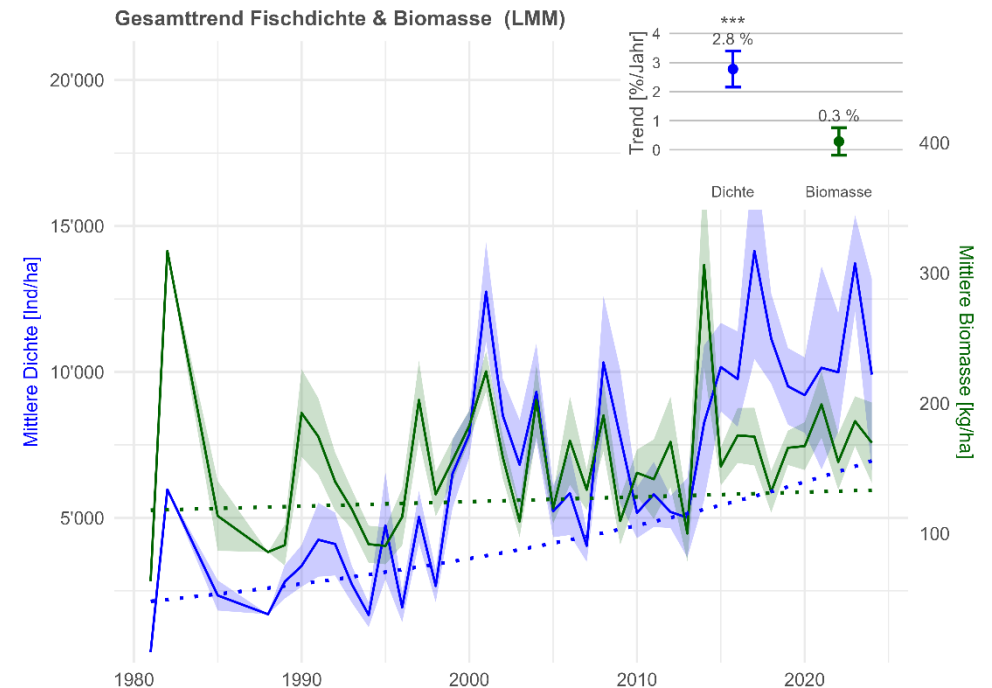


Illustration tirée de Achermann et al., Évolution des populations de poissons dans les cours d'eau suisses, en préparation.



Des relevés de haute qualité des eaux sont importantes....

... pour des données de mesure fiables et des conclusions solides.

... comme base aux différentes utilisations des données :

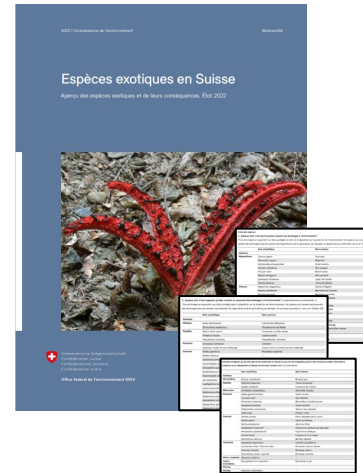
- **Suivi de l'évolution de l'état des eaux**
- **Détection précoce**
- **Détermination des actions à mener / Élaboration de mesures**
- **Contrôle des effets/résultats**
- **Communication / Sensibilisation**
- **Réponse aux demandes des médias et aux interventions politiques**
-



Détection précoces espèces exotiques envahissantes (EEE)



[manuale-invasivapp_FR.pdf](#)



Liste EEE



Ordonnance sur la dissémination dans l'environnement (ODE)

- [Annexe 2.1⁸⁵](#)

⁸⁵ Anciennement annexe 2. Mise à jour

(art. 15, al. 2)

- [Organismes exot l'environnem](#)

- [1 Plantes](#) - [Annexe 2.2⁸⁶](#)

[Agrandir le tableau](#)

⁸⁶ Introduite par le ch. II al. 2 de l'

Nom scientifique

(art. 15, al. 2^{bis})

Ailanthus altissima

- [Organismes e fins d'utilisation d](#)

[Agrandir le tableau](#)

Nom scientifique

Retour d'information

→ **Cartes de répartition** : pour la surveillance, par exemple les observations quagga

→ **Systemes d'alerte (en discussion)** :

Présence locale → empêcher la propagation/agir à un stade précoce pour empêcher leur implantation

Adaptation/développement de nouvelles méthodes, par exemple avec l'ADN environnemental (en cours d'élaboration)



Des relevés de haute qualité des eaux sont importantes....

... pour des données de mesure fiables et des conclusions solides.

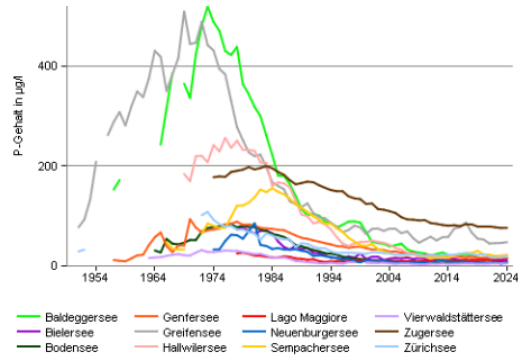
... comme base aux différentes utilisations des données :

- Suivi de l'évolution de l'état des eaux
- Détection précoce
- **Détermination des actions à mener / Élaboration de mesures**
- Contrôle des effets/résultats
- Communication / Sensibilisation
- Réponse aux demandes des médias et aux interventions politiques
-



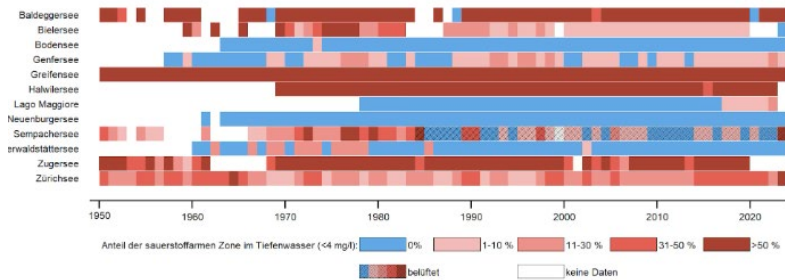
Phosphore et l'oxygène dans les lacs

Phosphore dans les lacs



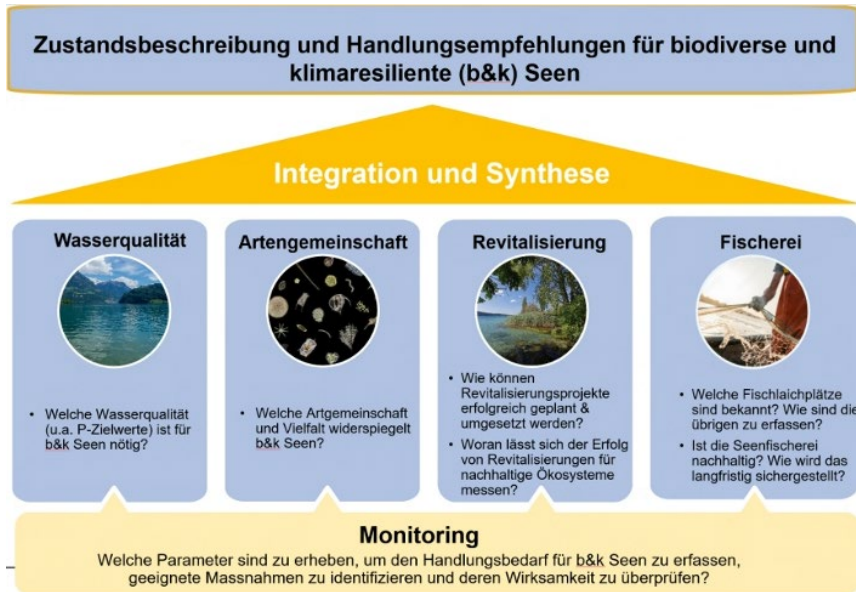
Jahresmittelwert der volumengewichteten Tiefenprofile

Oxygène dans les lacs



Plan d'action Stratégie Biodiversité Suisse Phase II Mesure M2 : Lacs riches en biodiversité et résilients au changement climatique

Échange
d'expériences
→ Mesures à
prendre identifiées



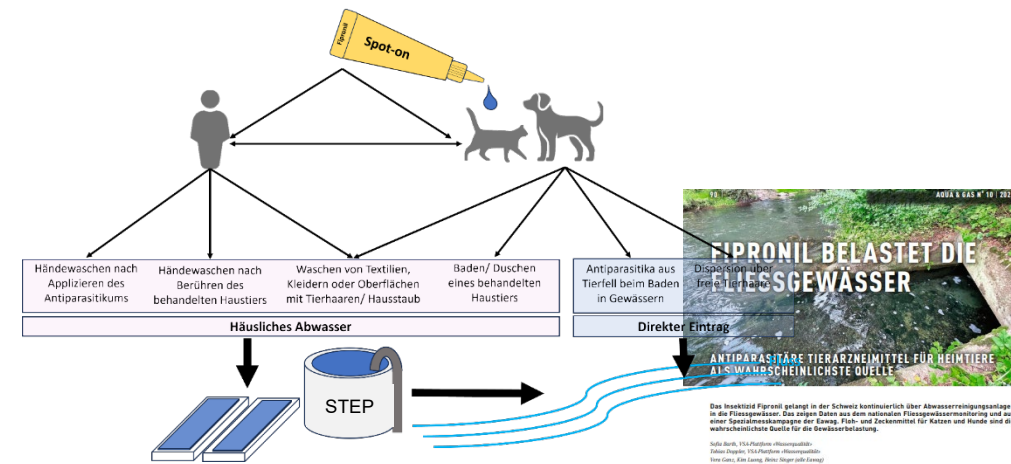
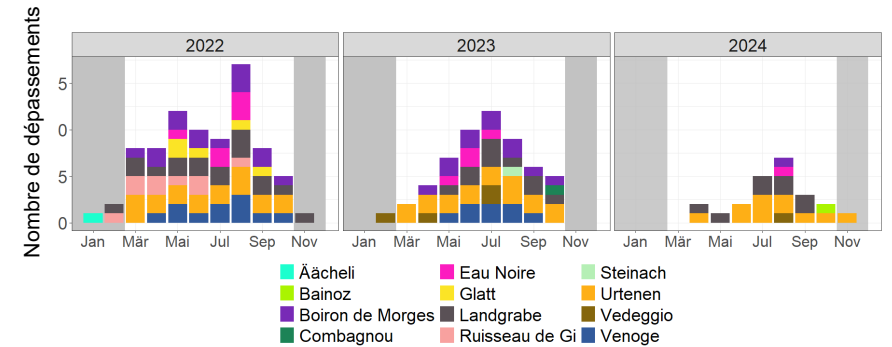
- Monitoring et évaluation incl. indicateurs
- Connaissances locales et analyses spécifiques aux lacs requises



Pollution des cours d'eau par les médicaments vétérinaires

- Depuis 2021, **fipronil** analysé avec méthode d'analyse sensible → **identification de risques élevés**
- **Utilisation** comme antiparasitaire pour animaux de compagnie. Interdit en tant que biocide depuis 2023 (vente autorisée jusqu'en janvier 2026), interdit en tant que PPh depuis 2014
- Analyse approfondie des données NAWA et des cantons concernant les **sources/voies d'apport** → voie d'apport principale : STEP

→ Indique les médicaments vétérinaires comme source



[Barth et al. 2025](#)



Pollution des cours d'eau par les médicaments vétérinaires

- Échange avec Swissmedic → Examen des **mesures envisageables** et première enquête sur les **chiffres de vente**
- Organisation d'une **table ronde** avec des parties prenantes issues de l'industrie et de la recherche. Des groupes de travail ont été chargés d'identifier les lacunes dans les données et d'élaborer des mesures
- De plus, premières mesures lancées :
Lancement par Swissmedic d'une procédure visant à **réexaminer la catégorie de remise** des produits contenant du fipronil

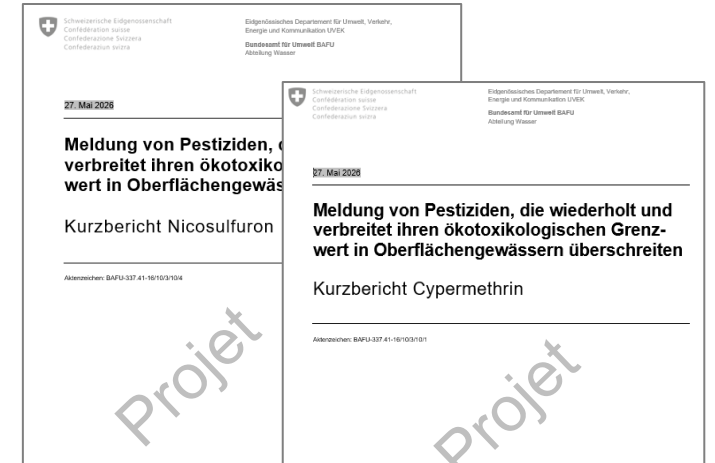
Chiffres de vente pour fipronil

Biocide 2024	Médicaments vétérinaires 2024
0,001-0,01 kg	17 kg
Contre les arthropodes (fourmis, cafards, ...)	Spot-on pour chiens et chats



Mise en oeuvre de l'art. 9 al. 3-6 LEaux pour les pesticides dans les eaux de surface

- Réexamen de l'autorisation en cas de dépassements répétés et étendus des valeurs limites
- Base de données : toutes les données de mesure «analogues NAWA » → NAWA + analyses cantonales
- Analyse des causes :
 - Utilisations homologuées et quantités
 - Analyse approfondie concernant les voies d'apport
 - Enquête auprès des services cantonaux sur les causes des différents dépassements



Question a)			Question b)				
Le dépassement peut-il être attribué avec une forte probabilité à l'une des voies d'apport suivantes ?			Parmi les applications suivantes, lesquelles peuvent être à l'origine du ou des dépassements ?				
Stations de remplissage et de lavage / erreurs de manipulation	Rejets diffus	Les deux possibles / inconnues	pph ¹			Biocide ²	Toutes possibles / inconnues
			Forêt	Agriculture	Non agricole		
		possible		possible	possible	possible	
		inconnu			possible	possible	
		inconnu			possible	possible	
		inconnu			possible	possible	
		possible		possible	possible	possible	

→ Déclaration aux services d'homologation possible que avec le soutien cantonal (en prép.)



Des relevés de haute qualité des eaux sont importantes....

... pour des données de mesure fiables et des conclusions solides.

... comme base aux différentes utilisations des données :

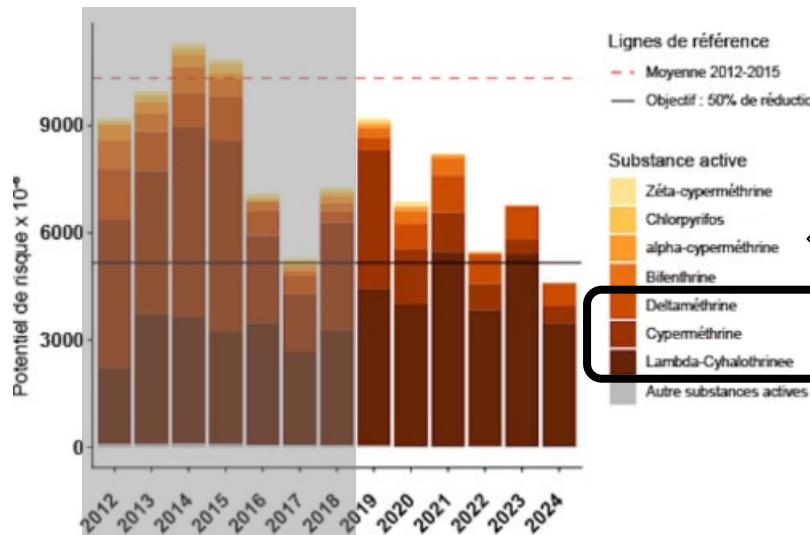
- **Suivi de l'évolution de l'état des eaux**
- **Détection précoce**
- **Détermination des actions à mener / Élaboration de mesures**
- **Contrôle des effets/résultats**
- **Communication / Sensibilisation**
- **Réponse aux demandes des médias et aux interventions politiques**
-



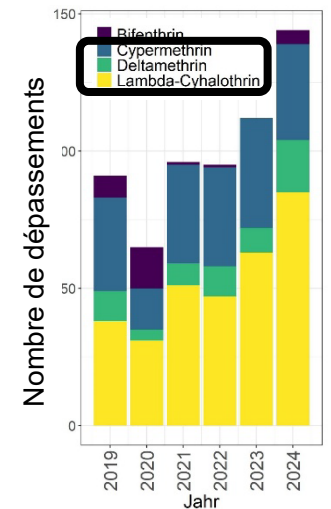
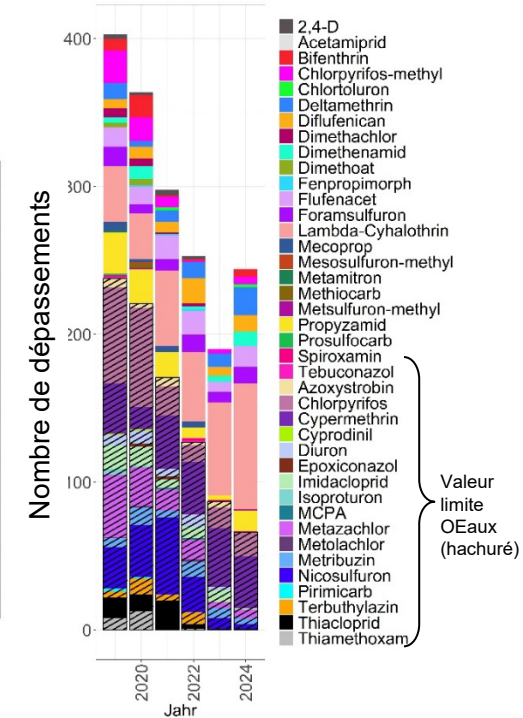
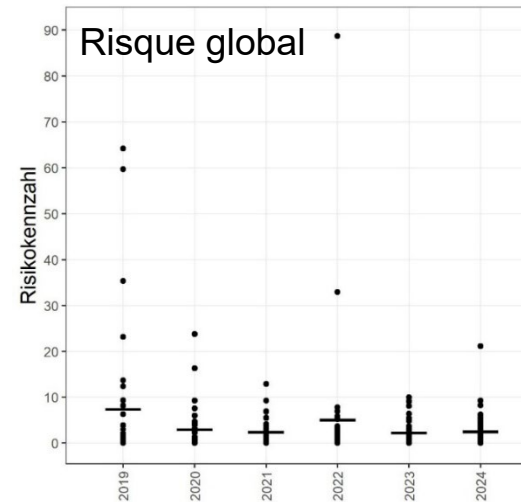
Plan d'action sur les produits phytosanitaires / Pa.Iv. 19.475

Objectif de réduction de 50 % du risque dans les eaux de surface : devrait être atteint

Indicateur de risque calculé (Art. 6b LAgr)



Données monitoring



- La comparaison avec des données de suivi fiables est importante pour vérifier l'atteinte des objectifs.
- Essentiel pour mettre en évidence les mesures à prendre pour la future politique agricole ou définir la suite après la fin du PA PPh



Des relevés de haute qualité des eaux sont importantes....

... pour des données de mesure fiables et des conclusions solides.

... comme base aux différentes utilisations des données :

- **Suivi de l'évolution de l'état des eaux**
- **Détection précoce**
- **Détermination des actions à mener / Élaboration de mesures**
- **Contrôle des effets/résultats**
- **Communication / Sensibilisation**
- **Réponse aux demandes des médias et aux interventions politiques**
-



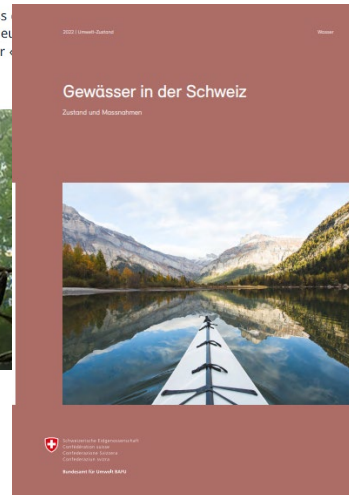
Sensibilisation / Communication

Information/sensibilisation

Veröffentlicht am 29. Januar 2026

Unsere Fische: Vielfalt schafft Vielfalt

Die Schweiz – ein Hotspot der Fischvielfalt! Die neueste Forschung zeigt auf, wie gross Reichtum an einheimischen, weltweit einmaligen Arten tatsächlich ist. Zugleich tritt dem Licht, dass viele Arten bedroht oder bereits ausgestorben sind. Das neue Wissen über Fische eröffnet Möglichkeiten, wie wir sie sinnvoll und effizient schützen können.



Communication «stakeholder»

AQUA & GAS

2020-2026 :

- 75 articles sous le mot-clé «NAWA» (37 en allemand, 29 en français, 9 en italien)
- 69 articles sous le mot-clé «NAQUA» (38 en allemand, 22 en français, 9 en italien)

Réponses aux demandes des médias

Depuis 2021, environ 200 demandes des médias avec les termes «NAQUA» / «NAWA» / «Hydro» / «eaux souterraines» / «Qualité de l'eau»



Réponses aux interventions politiques

Depuis 2017 : 33 objets « NAQUA », 16 objets « NAWA », et d'autres concernant la qualité de l'eau et l'état des cours d'eau...

MOTION - KLOPFENSTEIN BROGGINI DELPHINE

24.3772 Produkte, die die "ewigen Schadstoffe" PFAS enthalten, an der Quelle einschränken

Der Bundesrat wird beauftragt, die Herstellung und fluorierte Verbindungen (PFAS) enthalten können, ei

Antwort/Antrag: 28.08.2024
Stand: In Nationalrat geplant

INTERPELLATION - TÖNGI MICHAEL

23.4482 Wie gefährlich sind übermässige Amm Gesundheit?

Ammoniak-Emissionen sind laut der amerikanischen von 1980 bis 2018 weltweit um 78 Prozent gestiege

Antwort/Antrag: 14.02.2024
Stand: Erledigt

INTERPELLATION - BRENZIKOFER FLORENCE

23.4460 Trinkwassergrenzwerte und Altlastenn

Folgende Fragen stellen sich:1. Wieso wurden die D 2021 vorliegen? Wie gestaltete sich der Datenausta

Antwort/Antrag: 14.02.2024
Stand: Erledigt

MOTION

23.3499 Produkte mit perfluorierten Chemikalki begrenzen

Der Bundesrat wird beauftragt, um die Herstellung i perfluorierte Chemikalien PFAS enthalten können, e

Antwort/Antrag: 24.05.2023
Stand: Erledigt

INTERPELLATION - SCHNEIDER SCHÜTTEL URSULA

INTERPELLATION - TREDE ALINE

26.3405 Chlorothalonil. Was weiss und tut der Bund als Aufsichtsorgan über den kantonalen Vollzug des Grundwasserschutzes?

Pflanzenschutzmittel mit dem Wirkstoff Chlorothalonil wurden in der Landwirtschaft ab den 1970er-Jahren breit eingesetzt. Per 1. Januar 2020 wurde den Pestiziden die Zulassung...

Antwort/Antrag: 20.05.2026
Stand: Stellungnahme zum Vorstoss liegt vor

INTERPELLATION - WEICHELDT MANUELA

26.3424 Wie entwickelt sich die PFAS-Belastung und die gesundheitlichen Folgen für kommende Generationen?

Der Bundesrat antwortet auf die Frage 26.7093, dass verschiedene PFAS unterschiedlichste Risikopotentiale für die menschliche Gesundheit hätten. Tatsächlich wurden weniger als...

Antwort/Antrag: 20.05.2026
Stand: Stellungnahme zum Vorstoss liegt vor

INTERPELLATION - CANDAN HASAN

25.4209 Sind PFAS-Pestizide zur Anwendung in Grundwasserschutzzonen zugelassen?

Anfang Juli 2025 hat die dänische Umweltbehörde fünf Wirkstoffe zur Anwendung in Pflanzenschutzmitteln verboten, um sein Grundwasser zu schützen. 15 Pestizide dürfen in...

Antwort/Antrag: 12.11.2025
Stand: Stellungnahme zum Vorstoss liegt vor

INTERPELLATION - KLOPFENSTEIN BROGGINI DELPHINE

25.3205 PFAS und TFA im Trinkwasser. Wie wird das Verursacherprinzip angewendet?

Für gewisse Pflanzenschutzmittel gelten in der Grundwasserschutzzone S2 Anwendungsbeschränkungen, «sofern sie oder ihre biologisch bedeutsamen Metaboliten aufgrund ihrer...

Antwort/Antrag: 21.05.2025
Stand: Stellungnahme zum Vorstoss liegt vor

24.4137 PFAS. Handelt der Bund?

Es stellen sich folgende Fragen: Immer mehr Kantone führen PFAS-/zeitig führt auch das EAWAG Messungen durch. Kann der Bund sich

Antwort/Antrag: 27.11.2024
Stand: Stellungnahme zum Vorstoss liegt vor

INTERPELLATION - STARK JAKOB

24.3899 Muss die Verwendung von Fipronil und Imidacloprid es sogar verboten werden?

Gemäss wissenschaftlicher Untersuchungen wurden in sehr vielen G stände von Tierarzneimitteln in Mengen gefunden, welche die Schac

Antwort/Antrag: 27.11.2024
Stand: Erledigt

INTERPELLATION - MUNZ MARTINA

24.3915 Trifluoacetat ist reproduktionstoxisch, es verursacht i Kaninchen. Wird es in der Schweiz in Pflanzenschutzmitteln verbo

Die Ewigkeitschemikalien Trifluoacetate (TFA) galten in der EU und Mensch und Tier lange als unbedenklich. Eine neue Studie von Baye

Antwort/Antrag: 20.11.2024
Stand: Erledigt

INTERPELLATION - GUGGER NIKLAUS-SAMUEL

24.3767 Pestizidrückstände für Biotope von nationaler Bedeutung. Wirkung der Revision der Direktzahlungsverordnung

Der Bundesrat antwortet auf meine Frage 23.7944, dass wichtige M plans Pestizidreduktion zum Zeitpunkt der Durchführung einer Studi

Antwort/Antrag: 21.08.2024
Stand: Stellungnahme zum Vorstoss liegt vor

POSTULAT - FRIDEZ PIERRE-ALAIN

23.4057 Der Apron, König des Doubs, stirbt. Weshalb?

Der Bundesrat wird beauftragt, eine Studie in Auftrag zu geben, welche die Ursachen für den in einem kürzlich erschienenen Bericht beschriebenen Rückgang des...

Antwort/Antrag: 29.11.2023

INTERPELLATION - CANDAN HASAN

26.3364 Permethrin und Deltamethrin. Was unternimmt der Bundesrat, dass ökotoxikologisch schädliche Tierarzneimittel nicht durch noch schädlichere ersetzt werden?

Permethrin und Deltamethrin sind ökotoxische Breitband-Insektizide mit gleichem Wirkmechanismus. Permethrin ist als Biozid und – beschränkt auf Hunde – als Tierarzneimittel...

Antwort/Antrag: 20.05.2026
Stand: Stellungnahme zum Vorstoss liegt vor

INTERPELLATION - BRIZZI SIMONA

26.3426 Wie gross ist das PFAS-Problem in Schweizer Seen wirklich?

Seit Herbst 2025 dürfen Egli und Hecht aus dem Zugersee nicht mehr verkauft und vermutlich für Jahrzehnte nicht mehr konsumiert werden, wegen zu hoher PFAS-Belastung. Vor...

Antwort/Antrag: 13.05.2026
Stand: Stellungnahme zum Vorstoss liegt vor

FRAGESTUNDE - HÜBSCHER MARTIN

25.7259 Rückstände von Insektiziden und Akariziden bei Anwendungen auf Haustiere

Produkte wie Spot-on Lösungen, Halsbänder oder Sprays für die Anwendung von Insektiziden und Akariziden bei Haustieren enthalten oft Wirkstoffe wie Fipronil, Permethrin oder...

Antwort/Antrag: 17.03.2025
Stand: Erledigt

INTERPELLATION - RYSER FRANZISKA

24.4668 PFAS-Belastung in der Umwelt

Im Fleisch von Kälbern und in der Milch von Kühen haben die St. Galler Behörden hohe PFAS-Werte gemessen, zum Teil über den Grenzwerten. Die problematischen...

Antwort/Antrag: 26.02.2025
Stand: Stellungnahme zum Vorstoss liegt vor

MOTION - VARA CÉLINE

24.4317 Fische. Damit unsere Flüsse, Seen und Teiche lebendig bleiben

Angeichts des dramatischen Rückgangs der Fischbestände und der Erhöhung der Gefährdungstufe für zahlreiche Arten in der Schweiz wird der Bundesrat beauftragt, einen...



Conclusion

- Les affirmations et les faits qui s'appuient sur des analyses/relevés solides et représentatives sont particulièrement fiables et, dans de nombreux cas, pratiquement incontestables.
- Les données issues des analyses des eaux constituent une base précieuse tant pour des évaluations scientifiquement fondées que pour étayer les préoccupations en matière de la politique de l'eau.
- La collaboration entre la Confédération et les cantons pour l'évaluation de la qualité des eaux, ainsi que les relevés complémentaires effectués par les cantons, sont indispensables.

Merci beaucoup pour votre soutien !